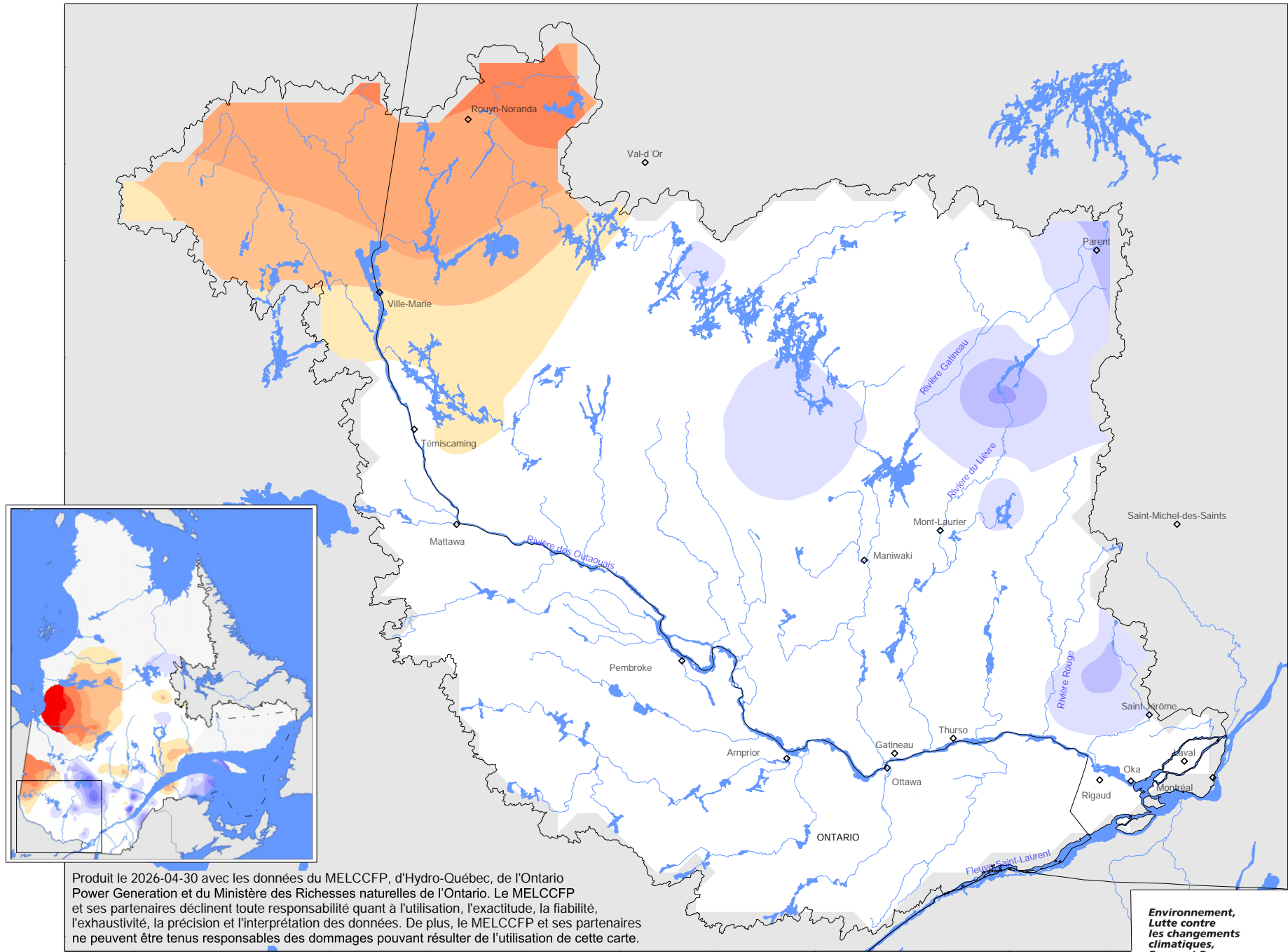


# ÉQUIVALENT EN EAU DE LA NEIGE AU SOL : RÉGION HYDROGRAPHIQUE DE L'OUTAOUAIS ET DE MONTRÉAL

Écart à la normale (cm)

Fin avril 2026



Environnement,  
Lutte contre  
les changements  
climatiques,  
Faune et Parcs

