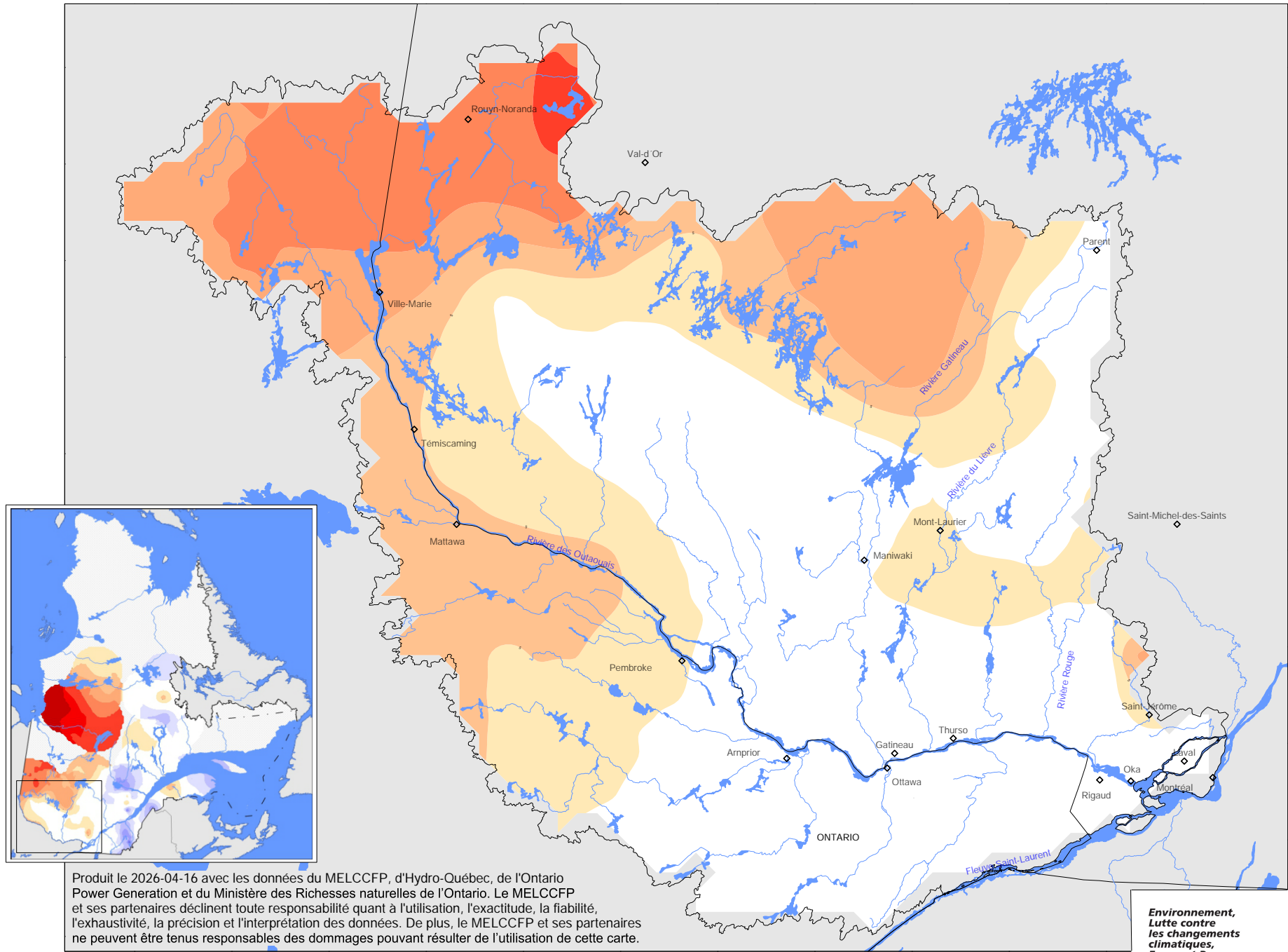


# ÉQUIVALENT EN EAU DE LA NEIGE AU SOL : RÉGION HYDROGRAPHIQUE DE L'OUTAOUAIS ET DE MONTRÉAL

Écart à la normale (cm)

Mi avril 2026



Produit le 2026-04-16 avec les données du MELCCFP, d'Hydro-Québec, de l'Ontario Power Generation et du Ministère des Richesses naturelles de l'Ontario. Le MELCCFP et ses partenaires déclinent toute responsabilité quant à l'utilisation, l'exactitude, la fiabilité, l'exhaustivité, la précision et l'interprétation des données. De plus, le MELCCFP et ses partenaires ne peuvent être tenus responsables des dommages pouvant résulter de l'utilisation de cette carte.

Environnement,  
Lutte contre  
les changements  
climatiques,  
Faune et Parcs

